

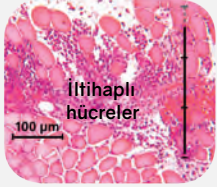
## PolyMem MAX

Bu konfigürasyon daha ağır drenajlı yaralar veya daha uzun kullanım süresi istendiğinde yüksek MVTR (Moisture vapor transmission rate) filmli daha kalın bir PolyMem peddir. Birincil veya ikincil ürün olarak kullanılabilir. PolyMem max silver; ürünlerin formülasyonuna ek olarak mikrop ve bakterileri öldüren özellikte nano partikül gümüş iyonları içermektedir.

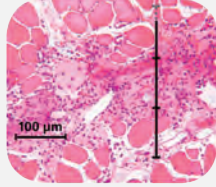


Ayrıca PolyMem; Ağrıyı algılayan belirli sinir uçlarının hareketlerini değiştirerek yara ağrısını azaltılmasına yardımcı olur.

Kronik yaralardaki en yaygın ağrının - nosiseptif ağrı veya inflamatuvar ağrı olarak adlandırılan - nedeni doku hasarıdır. Sinir hasarı; yara ağrısının başka bir nedenidir ve nöropatik ağrı olarak adlandırılır. Nöropatik ağrı genellikle kronik, giderilemeyen nosiseptif ağrıdan sonra yaşanır. PolyMem yara örtüleri, formülasyonu sayesinde; dokuya zarar veren yaralanmalar ve iltihaplanmadan sonra bazı ağrı mesajlarını taşıyan bazı ağrı algılayıcı sinir liflerinin (yani nosiseptörler)



(A) Sadece insizyon



(B) İnsizyon gazlı bezle



(C) İnsizyon PolyMem ile

hareketini önlemeye yardımcı olur. Epidermis, dermis, kas, eklemler ve iç organlarda bulunan bu yoğun sinir uçları, inflamatuvar reaksiyonun çevredeki hasar görmemiş dokulara yayılmasından da sorumludur. Enflamatuvar reaksiyonun yayılması klinik olarak sıklıkla; yaralanma bölgesinin ötesinde artan sıcaklık, ağrı, morarma ve şişme ile kanıtlanır.

### PolyMem MAX YAPIŞKAN OLMAYAN ÖRTÜ

REF	BOYUTLAR	ADET	PAKETLEME
5035	7.6cm x 7.6cm (3" x 3")	40 Adet	4 kutu / 10 ürün her kutuda
5045	11cm x 11cm (4.5" x 4.5")	20 Adet	2 kutu / 10 ürün her kutuda
5088	20cm x 20cm (8" x 8")	10 Adet	2 kutu / 5 ürün her kutuda

### PolyMem MAX SILVER YAPIŞKAN OLMAYAN ÖRTÜ

REF	BOYUTLAR	ADET	PAKETLEME
1045	10cm x 10cm (4" x 4")	16 Adet	2 kutu / 8 ürün her kutuda
1088	20cm x 20cm (8" x 8")	10 Adet	2 kutu / 5 ürün her kutuda

### PolyMem MAX YAPIŞKAN FİLM

REF	BOYUTLAR	ADET	PAKETLEME
0230	3.1cm x 3.8cm (1.25"x1.5") Pad 7cm x 7.6cm (2.75"x3")Yapışkan	40 Adet	Koli içi 4 kutu / 10 ürün her kutuda
606	9cm x 9cm (3.5"x3.5")Pad 13.3cm x 13.3cm (5.25"x5.25")Yapışkan	60 Adet	Koli içi 4 kutu / 15 ürün her kutuda
3412	5cm x 26cm ( 2" x 10") Pad 8.9cm x 29.8cm (3.5" x 11.75") Yapışkan	12 Adet	Koli içi 1 kutu / 12 ürün her kutuda